

# **IMMEUBLE 198 RUE DE CRIMEE 75019 PARIS**

## **RAVALEMENT DES FACADES RUE, COUR ET PIGNON**



**CABINET CITYA PECORARI IMMOBILIER 9 rue de Joinville 75019**  
**TEL: 01.40.36.82.09 - 06.19.63.84.49**  
**e.mail : [lmiegeville@citya.com](mailto:lmiegeville@citya.com)**

**JM TROUVAT ARCHITECTE D.E.S.A 16 rue Gracieuse 75005 PARIS**  
**TEL: 01.53.06.81.81 PORT: 06.80.14.71.45**  
**e mail : [jean-michel-trouvat-architecte@wanadoo.fr](mailto:jean-michel-trouvat-architecte@wanadoo.fr)**

**EDIFICE : IMMEUBLE**

**LIEU : 198 rue de Crimée 75019 PARIS**

**NATURE DE L'OPERATION : Ravalement des façades sur rue, sur cour et pignon**

## **I - GENERALITES**

### **1.1 Objet:**

Les travaux ci-après définis ont pour but de procéder au ravalement de l'ensemble des façades sur rue, cour et pignon à l'immeuble 198 rue de Crimée 75019 Paris

### **1.2 Limites des prestations :**

L'immeuble comporte :

Un rez-de-chaussée

7 étages courants

Un 8<sup>ème</sup> et 9<sup>ème</sup> étage en retrait

Les travaux prescrits sont à exécuter pour

Le ravalement de l'ensemble des façades sur rue, cour et pignon

### **1.3 Visite des lieux**

Il est indispensable que chaque entreprise, désirant remettre une proposition de prix, effectue une visite complète, détaillée et minutieuse des lieux.

Elle devra faire son propre diagnostic précis de ce qu'elle aura constaté et, en tirant conséquence, donnera tout détail des ouvrages complémentaires qu'elle estimera nécessaire pour la réparation des dégradations constatées et éviter d'autres désordres pouvant intervenir.

Cette visite devra se faire en avertissant, le syndic de copropriété

### **1.4 Prescriptions Générales:**

Les ouvrages nécessaires à la réalisation du projet devront répondre aux prescriptions techniques générales suivantes:

Normes Françaises éditées par AFNOR

D.T.U édités par C.S.T.B

REEF

Règles propres à chaque Corps d'état,

Prescriptions Techniques de Mise en oeuvre de chaque Fabricant.

Liste non exhaustive

### **1.5 Note importante à tous Corps d'état:**



Chaque entreprise voulant remettre une offre pour cette consultation doit prendre connaissance de l'intégralité du devis descriptif et prendre en considération les travaux préconisés pour d'autres Corps d'Etat qui pourraient avoir une conséquence pour le sien propre.

#### **1.6 Règlements des entreprises**

Les entreprises doivent présenter à l'Architecte avant le 25 de chaque mois, la situation des travaux effectués au cours de celui-ci.

La situation sera réglée par le Maître de l'ouvrage, sur le chiffre vérifié par l'architecte, avant le 30 du mois suivant.

#### **1.7 Retenue de Garantie:**

Une retenue de garantie de 5% sera pratiquée sur chaque situation.

Son montant en sera débloqué 1 an après la réception des travaux sous condition que l'entreprise ait repris toutes les remarques présentées au cours de cette période

#### **1.8 Caractère des Propositions de Prix:**

La proposition de prix de chaque entreprise aura un caractère forfaitaire, à valeur exécution.

Elle comportera toutes sujétions et obligations accessoires, même si celles-ci n'ont pas été précisées et qu'elles découlent de la bonne exécution des ouvrages ou des travaux des autres Corps d'Etat.

#### **1.9 Assurances:**

Lors de la signature du marché, l'entrepreneur devra fournir, à l'Architecte, attestation de règlement de ses assurances : responsabilité vis à vis des tiers, professionnelle pour exécution, etc...

#### **1.10 Qualifications**

La qualification de l'entreprise adjudicataire devra être de type 2111 2112 2113 2114 2121 2132 2141 4411 4412 4413 6111 6112 6121

#### **1.11 Sécurité et protection de la santé sur les chantiers-**

Les entrepreneurs seront contractuellement tenus de prendre toutes dispositions qui s'imposent et de répondre à toutes les demandes du Coordinateur concernant l'intégration de la sécurité et l'organisation de la coordination en matière de sécurité et de protection de la santé sur les chantiers en regard de: Loi n°93-1418 du 31 décembre 1993, Décret du 26 décembre 1994, du 4 mai 1995 et ceux du 6 mai 1995

#### **1.12 Gravois:**

Les gravois seront évacués au fur et à mesure de leur exécution par les entreprises les ayant effectués

Ils ne pourront embarrasser plus d'une demi journée les abords du bâtiment.

Ils seront mis en sacs et évacués.

Pour le cas où l'une des entreprises ne respectaient pas cette obligation impérative, l'Architecte se réserve de faire évacuer tous gravois traînants par toute entreprise à sa convenance et aux frais du

déficient, à la suite d'un simple appel non suivi d'effet. Les frais seront déduits d'office du compte de l'entreprise responsable.

#### **1.13 Planning**

A déterminer

#### **1.14 Nettoyage:**

Après l'intervention de chaque corps d'Etat, l'entreprise qui en est chargée doit le nettoyage du chantier.

En fin de chantier, le peintre devra un nettoyage général complet avec balayage soigné des parties privatives, communes et abords.

Il devra le lavage extérieur des vitres et le nettoyage de toutes coulures, poussières etc... sur tous matériaux afin de livrer, à réception, un ouvrage dans le meilleur état possible.

#### **1.15 Relations avec les occupants:**

Quand une entreprise doit accéder à une zone ou un parking pour effectuer un travail, elle le prévoira suffisamment à l'avance et en préviendra les occupants afin que ceux-ci puissent prendre toutes les dispositions (prévoir au minimum 2 jours à l'avance pour informer)

Si une gêne intervenait pour cet accès, elle devrait s'arranger avec l'intéressé pour convenir d'une date plus propice et ne fera intervenir l'Architecte ou le Syndic qu'en cas de mauvaise volonté évidente.

Tous nettoyages des salissures faites chez les particuliers seront dus après le passage de l'entreprise.

## **2 - METHODOLOGIE DE L'ETUDE**

### **2.1 DIAGNOSTIC :**

Mon cabinet a pris connaissance des lieux. Il a examiné l'état de l'ensemble des façades rue cour et pignon de l'immeuble cité ci-dessus en référence et constaté :

#### **Analyse**

La façade sur rue est constituée d'une ossature béton avec bandeaux apparents. Les allèges en maçonnerie ainsi que les panneaux centraux sont revêtus de parements en grès cérame. Certains bétons sont détériorés et laissent apparaître le ferrailage. Les garde-corps en serrurerie sont scellés dans les poteaux en béton et l'absence de joint de dilatation provoque l'éclatement du support.

L'ensemble de la façade est en finition grains de marbres

Les façades arrière exceptées certaines allèges revêtues en parements de grès cérame reçoivent un enduit de finition en grains de marbres. Le pignon est recouvert d'un revêtement semi épais

On observe : la présence de micro-organismes, moisissures à éliminer, le revêtement en grès cérame surtout dégradé dans les angles des appuis. La détérioration des maçonneries liées pour partie aux scellements des garde-corps. Absence de protections horizontales zinc ou aluminium

### **2.2 SOLUTIONS PRECONISEES :**

Ravalement de l'ensemble des façades et la modification des scellements de l'ensemble des garde-corps



## 2.3 DESCRIPTION DES TRAVAUX A REALISER

Pièces écrites en annexe intitulées D.P.G.F  
Regroupe les opérations détaillées à effectuer

**Rappel de l' art 1.3 ci avant** : L'entreprises devra faire son propre diagnostic précis de ce qu'elle aura constaté et, en tirant conséquence, donnera tout détail des ouvrages complémentaires qu'elle estimera nécessaire pour la réparation des dégradations constatées et éviter d'autres désordres pouvant intervenir

**EDIFICE : IMMEUBLE**

**LIEU : 198 rue de Crimée 75019 PARIS**

**NATURE DE L'OPERATION : Ravalement des façades sur rue, sur cour et pignon**

## **ATTACHEMENTS PHOTOGRAPHIQUES DE L'ETAT ACTUEL**



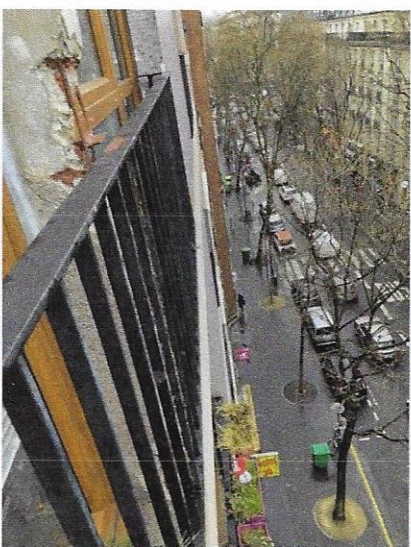
**EDIFICE : IMMEUBLE**

**LIEU : 198 rue de Crimée 75019 PARIS**

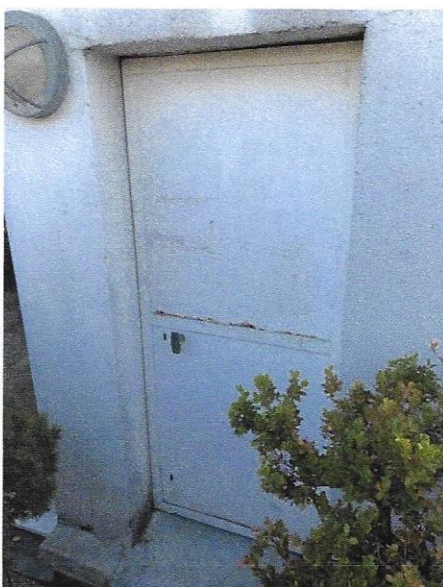
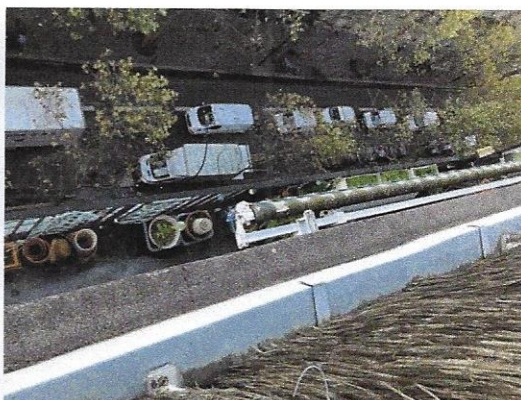
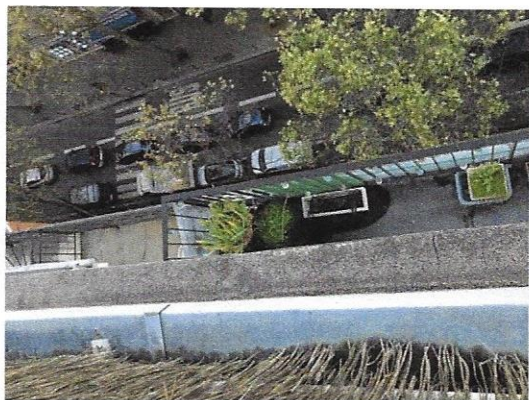
**NATURE DE L'OPERATION : Ravalement des façades sur rue, sur cour et pignon**



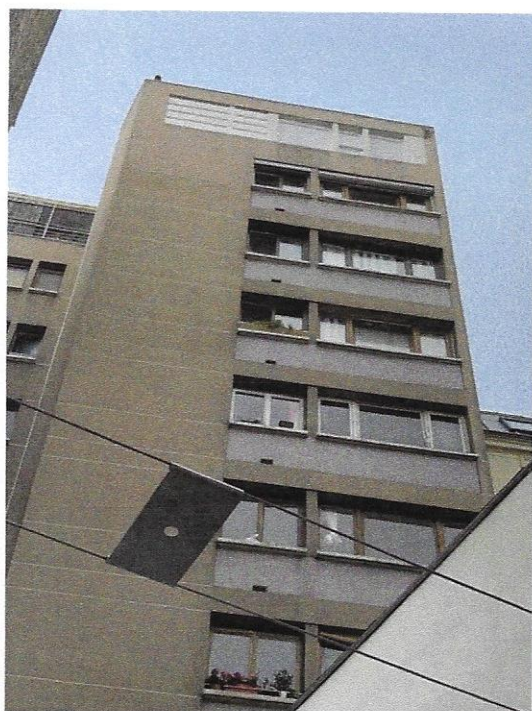
















**Immeuble**  
**198 RUE DE CRIMÉE - 75019 PARIS**  
**TRAVAUX DE RAVALEMENT**





Article	QUANTITATIF ESTIMATIF	U	Quantité	Prix Unitaire	Totaux
<b>1</b>	<b>RAVALEMENT DE LA FAÇADE RUE</b>				
<b>1 01</b>	<b>Installation de chantier</b>				
1 01 1	<u>Démarches administratives</u> Démarches administratives pour déclarations préalables de travaux et autorisations de voirie	Ens.	1,00		
1 01 2	<u>Locaux de vie</u> Pose dépose double transport de locaux spécialisés destinés au personnel de chantier Location et maintenance pour la durée du chantier <i>1 bloc sanitaire chimique</i> <i>1 réfectoire vestiaire pour 6 personnes</i> <i>Durée - 5 mois</i>	Ens.	1,00		
1 01 3	<u>Alimentations</u> Tableau électrique normalisé avec raccordement au services généraux Mise en place d'une prise d'eau à partir d'un robinet de puisage	Ens. Ens.	1,00 1,00		
1 01 4	<u>Panneau de chantier</u> Fabrication et pose d'un panneau de chantier rigide 120 x 120 comportant les noms et coordonnées des intervenants et entreprises	Ens.	1,00		
1 01 5	<u>Constats contradictoires</u> Visite des lieux avec huissier façades à traiter Etablissement de constats avant travaux <i>Parois intérieures des appartements jouxtant les façades à traiter</i> <i>Etat des environnements</i>	Ens.	1,00		
<b>1 02</b>	<b>Echafaudages-Protections</b>				
1 02 1	<u>Protection des commerces</u> Mise en place de toutes les protections nécessaires pendant la durée des travaux compris pose d'une enseigne sur l'échafaudage	Ens.	1,00		
1 02 2	<u>Echafaudages tubulaires</u> Echafaudages tubulaires de pied Passerelles de travail et échelles de service Garde corps et tous dispositifs réglementaires Filet de protection enveloppant l'échafaudage L'ensemble pour pose dépose double transport <i>Durée - 5 mois</i>	m²	433,00		

Article	QUANTITATIF ESTIMATIF	U	Quantité	Prix Unitaire	Totaux
1 02 3	<u>Compléments divers</u> Certificat de conformité en fin de montage Tous remaniements nécessaires à la demande Rebouchage des scellements au démontage Mise en place d'une plateforme au 1er niveau pour mise en place des cantonnements Protection pare-gravats	Ens. Ens. Ens. Ens. ml	1,00 1,00 1,00 1,00 14,00		
1 02 4	<u>Mobilisation du matériel</u> <i>Mobilisation de base</i>  <i>Mobilisation du matériel au delà de la durée contractuelle dans le cas d'évènements indépendants de l'entreprise</i>	Mois  Jr	5,00  1,00		P.M.
1 02 5	<u>Protection des ouvertures</u> Protection des ouvertures par écrans polyane pour pose dépose et fourniture de matériaux Maintenance pendant toute la durée des travaux	m²	142,00		
1 03	<b>Traitement des parements en grès cérame - Solution 1</b>				
1 03 1	<u>Nettoyage des parements</u> Lavage à l'eau froide et additionnée d'un détergent suivi d'un rinçage à l'eau clair	m²	121,00		
1 03 2	<u>Reprise des supports - Estimation 10%</u> Sondage et purge des carreaux décollés, repose de nouveaux carreaux au plus proche de l'existant	Ens.	1,00		
1 03 3	<u>Barbotine</u> Exécution d'une barbotine sur l'ensemble pour reprise des joints entre carreaux	m²	121,00		
1 03 4	<u>Hydrofuge</u> Application à saturation d'un produit hydrofuge incolore, non filmogène et sans silicone	m²	121,00		
	<b>Solution 2 - Finition Talochée</b> <i>Moins value - Solution 1</i> <i>Lavage à l'eau froide et additionnée d'un détergent suivi d'un rinçage à l'eau clair</i> <i>Sondage et purge des carreaux décollés compris enduit ciment en reprise</i> <i>Surfaçage à l'enduit minéral compatible avec l'existant appliqué en 2 opération</i>	121 1 121			



Article	QUANTITATIF ESTIMATIF	U	Quantité	Prix Unitaire	Totaux
	<i>Une couche d'impression</i> <i>Un couche intermédiaire</i> <i>Une couche de finition talochée</i>	121			
	<b>Solution 2 - Finition Talochée - En moins Value - H.T.</b>				
	<b>Solution 3 - Finition Grain de Marbre</b> <i>Moins value - Solution 1</i> <i>Lavage à l'eau froide et additionnée d'un détergent suivi d'un rinçage à l'eau clair</i> <i>Sondage et purge des carreaux décollés compris enduit ciment en reprise</i> <i>Surfaçage à l'enduit minéral compatible avec l'existant appliqué en 2 opération</i> <i>Une couche d'impression</i> <i>Un couche intermédiaire</i> <i>Une couche de finition organique type EDIGRANIT</i> <i>Finition grains de marbres</i>	121 1 121 121			
	<b>Solution 3 - Finition Grain de Marbre - En plus Value - H.T.</b>				
<b>1 04</b>	<b>Traitement des maçonnerie</b>				
1 04 1	<u>Elimination de revêtements</u> Elimination des revêtements existants pour mise à nu du support par procédé chimique neutre Grattage lavage pour élimination des déchets	m²	176,00		
1 04 2	<u>Reprises des supports</u> Sondage du support Piochage des parties dégradées Les fers d'armatures mis à jour grattés, traités au produit passivant et repoussés Reprises et calfeutrements au mortier époxy	Ens.	1,00		
1 04 3	<u>Traitement décoratif D3</u> Une couche d'impression Un couche intermédiaire Une couche de finition organique type EDIGRANIT Finition grains de marbres	m²	176,00		
	<b>Solution 2 - Finition Talochée</b> <i>Moins value - Solution 1</i> <i>Finition talochée en remplacement de la finition en EDIGRANIT</i>	176			
	<b>Solution 2 - Finition Talochée - En moins Value - H.T.</b>				



Article	QUANTITATIF ESTIMATIF	U	Quantité	Prix Unitaire	Totaux
<b>1 05</b>	<b>Traitement des appuis et bandeaux</b>				
1 05 1	<u>Nettoyage des parements</u> Lavage à l'eau froide et additionnée d'un détergent suivi d'un rinçage à l'eau clair	ml	31,00		
1 05 2	<u>Reprises des supports</u> Sondage du support Piochage des parties dégradées Les fers d'armatures mis à jour grattés, traités au produit passivant et repoussés Reprises et calfeutrements au mortier époxy	Ens.	1,00		
1 05 3	<u>Traitement</u> 1 couche impression résine méthacrylate 2 couches de peinture aux résines méthacrylates Teinte à déterminer dans la gamme du fournisseur	ml	31,00		
1 05 4	<u>Recouvrement aluminium</u> Fourniture et pose de recouvrement en aluminium laqué 15/10ème préalqué et plié à la demande fixé à l'aide de colle spéciale y compris découpe d'ajustage et exécution d'un joint d'étanchéité au mastic souple				
	Bandeau au niveau de l'imposte sur entrée	ml	4,00		
	Bandeau entre RdC et 1er étage	ml	14,00		
	Appuis de fenêtres	ml	64,00		
	Terrasse du 8ème étage	ml	16,00		
	Terrasse du 9ème étage	ml	20,00		
	Acrotère	ml	14,00		
<b>1 06</b>	<b>Travaux de peinture</b>				
1 06 1	<u>Traitement des menuiseries anciennes en bois</u> Lessivage pour repeindre Grattage des parties écaillantes 1 couche impression microporeuse Reprise des mastics dégradés Ponçage à sec 2 couches de peinture microporeuse				
	Porte d'entrée	Un.	1,00		
	Fenêtres	m²	171,00		
1 06 2	<u>Peinture des ouvrages de serrurerie existants</u> Lessivage pour repeindre Brossage des parties oxydées 1 couche d'antirouille 1 sous couche glycéro antirouille 1 couche de peinture glycéro brillante Teinte foncée à déterminer				



Article	QUANTITATIF ESTIMATIF	U	Quantité	Prix Unitaire	Totaux
	Garde-corps des 2 derniers niveaux	m²	74,00		
	Portail	Un.	1,00		
	Grille sur imposte porte d'entrée	Un.	1,00		
<b>1 07</b>	<b>Travaux de serrurerie</b>				
1 07 1	Dépose des garde-corps existants Transport en atelier 6 Garde-corps de 4,30 m à découper en 2 6 Garde-corps de 2,10 m	Ens.	1,00		
1 07 2	Transformation des garde-corps comprenant Découpe et ajustement des existants Fabrication de pattes de fixations sur chaque extrémités Fixation par scellement chimique compris jeu pour dilatation 18 garde-corps de 2,10 m	Ens.	1,00		
1 07 3	Finition des garde-corps Décapage de l'ensemble des garde-coprs, Sablage polyzinguage thermolaquage RAL 9005 MAT Protection des ensembles laqués 18 garde-corps de 2,10 m	Ens.	1,00		
1 07 4	Pose des garde-corps compris réglage, mise en jeu et scellement chimique	Ens.	1,00		
1 07 5	Révision du garde-corps du R+8 comprenant Révision sans dépose, nettoyage des parties corrodées, remplacement des métaux hautement corrodés, traitement antirouille des parties traitées	Ens.	1,00		
	<b>OPTION : ENTRÉE</b>				
	Châssis fixe avec remplissage en tôle acier décor RYTHMIC CORAIL de chez GANTOIS ou équivalent (selon dessin fournit par vos soins) Finition sablage polizinguage thermolaquage RAL 9005 à confirmer Dimensions : 3,50 x 0,50 m	Ens.	1,00		
	Ensemble châssis vitré "Entrée" Châssis fixe remplissage vitrage feuilleté avec décor intégré dans le vitrage dito imposte Dimensions : 2,10 x 2,00m	Ens.	1,00		



Article	QUANTITATIF ESTIMATIF	U	Quantité	Prix Unitaire	Totaux
	<i>Ensemble châssis fixe tôle "Entrée"</i> <i>Châssis fixe remplissage en tôle pleine avec réservation pour le digicode</i> <i>Finition : sablage polyzinguage thermolaquage RAL à confirmer</i> <i>** Repose et branchement du digicode hors lot**</i> <i>Dimensions : 0,450 x 2,00mm</i>	Ens.	1,00		
	<b>OPTION : ENTRÉE - H.T.</b>				
<b>1 07</b>	<b>Ouvrages annexes</b>				
1 07 1	<u>Etanchéité des ouvertures</u> <i>Au pourtour des bâtis dormants des ouvertures</i> <i>Façon de joint d'étanchéité au mastic acrylique appliqué au pistolet extrudeur</i>	ml	274,00		
1 07 2	<u>Travaux divers</u> <i>Les gravois chargés et enlevés aux DP</i> <i>Nettoyages et protections en cours et fin de travaux</i>	Ens.	1,00		
<b>1</b>	<b>RAVALEMENT DE LA FAÇADE RUE</b>	<b>H.T. - Solution 1 - Dito Existant</b>			
	<b>RAVALEMENT DE LA FAÇADE RUE</b>	<b>H.T. - Solution 2 - Finition Talochée</b>			
	<b>RAVALEMENT DE LA FAÇADE RUE</b>	<b>H.T. - Solution 3 - Finition Grain de Marbre</b>			
<b>2</b>	<b>RAVALEMENT FAÇADES ARRIÈRES</b>				
<b>2 01</b>	<b>Installation de chantier</b>				
2 01 1	<u>Démarches administratives</u> <i>Démarches administratives pour déclarations préalables de travaux et autorisations de voirie</i>	Ens.	1,00		
2 01 2	<u>Locaux de vie</u> <i>Pose dépose double transport de locaux spécialisés destinés au personnel de chantier</i> <i>Location et maintenance pour la durée du chantier</i> <i>1 bloc sanitaire chimique</i> <i>1 réfectoire vestiaire pour 6 personnes</i> <i>Durée - 4 mois</i>	Ens.	1,00		
2 01 3	<u>Alimentations</u> <i>Tableau électrique normalisé avec raccordement au services généraux</i> <i>Mise en place d'une prise d'eau à partir d'un robinet de puisage</i>	Ens.	1,00		
		Ens.	1,00		



Article	QUANTITATIF ESTIMATIF	U	Quantité	Prix Unitaire	Totaux
2 01 4	<u>Panneau de chantier</u> Fabrication et pose d'un panneau de chantier rigide 120 x 120 comportant les noms et coordonnées des intervenants et entreprises	Ens.	1,00		
2 01 5	<u>Constats contradictoires</u> Visite des lieux avec huissier façades à traiter Etablissement de constats avant travaux <i>Parois intérieures des appartements jouxtant les façades à traiter</i> <i>Etat des environnements</i>	Ens.	1,00		
<b>2 02</b>	<b>Echafaudages-Protections</b>				
2 02 1	<u>Echafaudages tubulaires</u> Echafaudages tubulaires de pied Passerelles de travail et échelles de service Garde corps et tous dispositifs réglementaires Filet de protection enveloppant l'échafaudage L'ensemble pour pose dépose double transport <i>Durée - 4 mois</i>	m²	448,00		
2 02 2	<u>Compléments divers</u> Certificat de conformité en fin de montage Tous remaniements nécessaires à la demande Rebouchage des scellements au démontage Mise en place d'une plateforme au 1er niveau pour mise en place des cantonnements Protection pare-gravats Protection de la toiture en contrebas	Ens. Ens. Ens. Ens. ml Ens.	1,00 1,00 1,00 1,00 8,00 1,00		
2 02 3	<u>Mobilisation du matériel</u> <i>Mobilisation de base</i>  <i>Mobilisation du matériel au delà de la durée contractuelle dans le cas d'évènements indépendants de l'entreprise</i>	Mois  Jr	4,00  1,00		P.M.
2 02 4	<u>Protection des ouvertures</u> Protection des ouvertures par écrans polyane pour pose dépose et fourniture de matériaux Maintenance pendant toute la durée des travaux	m²	85,00		



Article	QUANTITATIF ESTIMATIF	U	Quantité	Prix Unitaire	Totaux
<b>2 03</b>	<b>Traitement des parements en grès cérame - Solution 1</b>				
2 03 1	<u>Nettoyage des parements</u> Lavage à l'eau froide et additionnée d'un détergent suivi d'un rinçage à l'eau clair	m²	34,00		
2 03 2	<u>Reprise des supports - Estimation 10%</u> Sondage et purge des carreaux décollés, repose de nouveaux carreaux au plus proche de l'existant	Ens.	1,00		
2 03 3	<u>Barbotine</u> Exécution d'une barbotine sur l'ensemble pour reprise des joints entre carreaux	m²	34,00		
2 03 4	<u>Hydrofuge</u> Application à saturation d'un produit hydrofuge incolore, non filmogène et sans silicone	m²	34,00		
<b>Solution 2 - Finition Talochée</b>					
<i>Moins value - Solution 1</i>					
	Lavage à l'eau froide et additionnée d'un détergent suivi d'un rinçage à l'eau clair	34			
	Sondage et purge des carreaux décollés compris enduit ciment en reprise	1			
	Surfaçage à l'enduit minéral compatible avec l'existant appliqué en 2 opération	34			
	Une couche d'impression				
	Un couche intermédiaire				
	Une couche de finition talochée	34			
<b>Solution 2 - Finition Talochée - En moins Value - H.T.</b>					
<b>Solution 3 - Finition Grain de Marbre</b>					
<i>Moins value - Solution 1</i>					
	Lavage à l'eau froide et additionnée d'un détergent suivi d'un rinçage à l'eau clair	34			
	Sondage et purge des carreaux décollés compris enduit ciment en reprise	1			
	Surfaçage à l'enduit minéral compatible avec l'existant appliqué en 2 opération	34			
	Une couche d'impression				
	Un couche intermédiaire				
	Une couche de finition organique type EDIGRANIT				
	Finition grains de marbres	34			
<b>Solution 3 - Finition Grain de Marbre - En plus Value - H.T.</b>					



Article	QUANTITATIF ESTIMATIF	U	Quantité	Prix Unitaire	Totaux
<b>2 04</b>	<b>Traitement des maçonnerie</b>				
2 04 1	<u>Elimination de revêtements</u> Elimination des revêtements existants pour mise à nu du support par procédé chimique neutre Grattage lavage pour élimination des déchets	m²	350,00		
2 04 2	<u>Reprises des supports</u> Sondage du support Piochage des parties dégradées Les fers d'armatures mis à jour grattés, traités au produit passivant et repoussés Reprises et calfeutrements au mortier époxy	Ens.	1,00		
2 04 4	<u>Traitement décoratif D3</u>  Une couche d'impression Un couche intermédiaire Une couche de finition organique type EDIGRANIT Finition grains de marbres	m²	350,00		
	<b>Solution 2 - Finition Talochée</b> <i>Moins value - Solution 1</i> <i>Finition talochée en remplacement de la finition en EDIGRANIT</i>	350			
<b>2 05</b>	<b>Traitement des appuis</b>				
2 05 1	<u>Nettoyage des parements</u> Lavage à l'eau froide et additionnée d'un détergent suivi d'un rinçage à l'eau clair	ml	58,00		
2 05 2	<u>Reprises des supports</u> Sondage du support Piochage des parties dégradées Les fers d'armatures mis à jour grattés, traités au produit passivant et repoussés Reprises et calfeutrements au mortier époxy	Ens.	1,00		
2 05 3	<u>Traitement</u> 1 couche impression résine méthacrylate 2 couches de peinture aux résines méthacrylates Teinte à déterminer dans la gamme du fournisseur	ml	58,00		



Article	QUANTITATIF ESTIMATIF	U	Quantité	Prix Unitaire	Totaux
2 05 4	<u>Recouvrement aluminium</u> Fourniture et pose de recouvrement en aluminium laqué 15/10ème préalqué et plié à la demande fixé à l'aide de colle spéciale y compris découpe d'ajustage et exécution d'un joint d'étanchéité au mastic souple Appuis de fenêtres Acrotère	ml ml	58,00 17,00		
2 06	<b>Travaux de peinture</b>				
2 06 1	<u>Traitement des menuiseries anciennes en bois</u> Lessivage pour repeindre Grattage des parties écaillantes 1 couche impression microporeuse Reprise des mastics dégradés Ponçage à sec 2 couches de peinture microporeuse Fenêtres	m²	102,00		
2 06 2	<u>Aluminium</u> Lessivage des aluminiums compris essuyage à la peau de chamois	ml	108,00		
2 07	<b>Ouvrages annexes</b>				
2 07 1	<u>Grilles de ventilation</u> Remplacement des grilles de ventilation	Un.	18,00		
2 07 2	<u>Etanchéité des ouvertures</u> <i>Au pourtour des bâtis dormants des ouvertures</i> Façon de joint d'étanchéité au mastic acrylique appliqué au pistolet extrudeur	ml	250,00		
2 07 3	<u>Travaux divers</u> Les gravois chargés et enlevés aux DP Nettoyages et protections en cours et fin de travaux	Ens.	1,00		

2	RAVALEMENT FAÇADES ARRIÈRES	H.T. - Solution 1 - Dito Existant	
	RAVALEMENT FAÇADES ARRIÈRES	H.T. - Solution 2 - Finition Talochée	
	RAVALEMENT FAÇADES ARRIÈRES	H.T. - Solution 3 - Finition Grain de Marbre	



Article	QUANTITATIF ESTIMATIF	U	Quantité	Prix Unitaire	Totaux
<b>3</b>	<b>RAVALEMENT DU PIGNON GAUCHE</b>				
	<i>NOTA : Prévu ravalier simultanément à la rue ou à la cour</i>				
3 01	Installation de chantier				Compris Poste 1 ou 2
3 02	Echafaudages-Protections				
3 02 1	<u>Echafaudages tubulaires</u> Echafaudages tubulaires de pied Passerelles de travail et échelles de service Garde corps et tous dispositifs réglementaires Filet de protection enveloppant l'échafaudage L'ensemble pour pose dépose double transport <i>Durée - 4 mois</i>	m²	157,00		
3 02 3	<u>Compléments divers</u> Protection pare-gravats Protection de la toiture en contrebas	ml Ens.	2,00 1,00		
3 02 4	<u>Mobilisation du matériel</u> <i>Mobilisation de base</i>  <i>Mobilisation du matériel au delà de la durée contractuelle dans le cas d'évènements indépendants de l'entreprise</i>	Mois  Jr	4,00  1,00		P.M.
3 03	Traitement des maçonnerie				
3 03 1	<u>Elimination de revêtements</u> Elimination des revêtements existants pour mise à nu du support par procédé chimique neutre Grattage lavage pour élimination des déchets	m²	157,00		
3 03 2	<u>Reprises des supports</u> Sondage du support Piochage des parties dégradées Les fers d'armatures mis à jour grattés, traités au produit passivant et repoussés Reprises et calfeutrements au mortier époxy	Ens.	1,00		



Article	QUANTITATIF ESTIMATIF	U	Quantité	Prix Unitaire	Totaux
3 03 3	<u>Imperméabilité I3 Finition Talochée</u> Après les travaux préparatoires définis ci-dessus: Rebouchage et pontage des fissures, Une couche de fixateur Une couche intermédiaire Une couche de finition talochée Teinte claire à déterminer	m²	157,00		
3 03 4	<u>Recouvrement aluminium</u> Fourniture et pose de recouvrement en aluminium laqué 15/10ème préalqué et plié à la demande fixé à l'aide de colle spéciale y compris découpe d'ajustage et exécution d'un joint d'étanchéité au mastic souple	ml	13,00		
3 04	<b>Ouvrages annexes</b>				
3 04 1	<u>Travaux divers</u> Les gravois chargés et enlevés aux DP Nettoyages et protections en cours et fin de travaux	Ens.	1,00		
3	<b>RAVALEMENT DU PIGNON GAUCHE H.T.</b>				

### RÉCAPITULATIF - TRAVAUX DE BASE

		H.T.	T.V.A. 10 %	T.T.C.
RAVALEMENT DE LA FAÇADE RUE	Solution 1 - Dito Existant			
RAVALEMENT FAÇADES ARRIÈRES	Solution 1 - Dito Existant			
RAVALEMENT DU PIGNON GAUCHE				
<b>TOTAL</b>				

		H.T.	T.V.A. 10 %	T.T.C.
RAVALEMENT DE LA FAÇADE RUE	Solution 2 - Finition Talochée			
RAVALEMENT FAÇADES ARRIÈRES	Solution 2 - Finition Talochée			
RAVALEMENT DU PIGNON GAUCHE				
<b>TOTAL</b>				



Article	QUANTITATIF ESTIMATIF	U	Quantité	Prix Unitaire	Totaux
			H.T.	T.V.A. 10 %	T.T.C.
RAVALEMENT DE LA FAÇADE RUE	Solution 3 - Grain de Marbre				
RAVALEMENT FAÇADES ARRIÈRES	Solution 3 - Grain de Marbre				
RAVALEMENT DU PIGNON GAUCHE					
TOTAL					